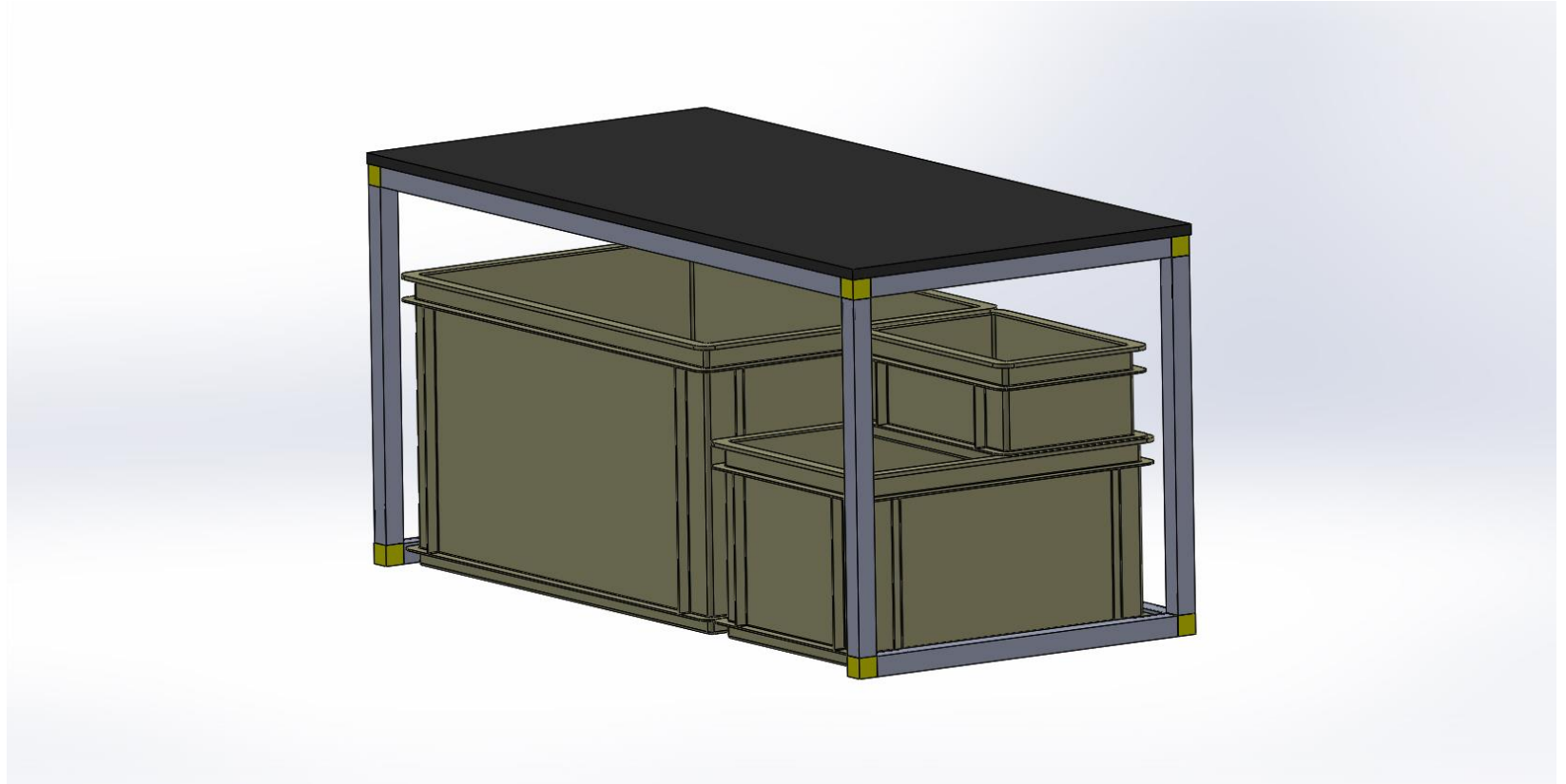


Gestell für Citroen Vanster (Spacetourer-Basis)



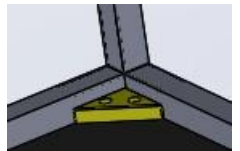
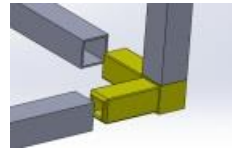
Meine Baupläne sind die Dokumentation der von mir durchgeführten Arbeitsschritte. Grundsätzlich ist die Arbeit mit Maschinen, Handwerkzeugen, Holz und Chemieprodukten mit erheblichen Gefahren verbunden. Daher richten sich unsere Baupläne ausschliesslich an geübte und erfahrene Hand- und Heimwerker. Eine Zusage für das Gelingen der hier vorgestellten Projekte kann ich nicht übernehmen, da dies von Ihrem Geschick und den verwendeten Materialien abhängig ist. Ich bin um grösste Genauigkeit in allen Details bemüht, kann jedoch für die Korrektheit keine Haftung übernehmen. Ich schliesse meine Haftung für leicht fahrlässige Pflichtverletzungen aus, sofern nicht Schäden aus der Verletzung des Lebens, des Körpers oder der Gesundheit betroffen sind. Unberührt bleibt ferner die Haftung für die Verletzung von Pflichten, deren Erfüllung die ordnungsgemässe Durchführung des Vertrages überhaupt erst ermöglicht und auf deren Einhaltung Sie regelmässig vertrauen dürfen. Eine Haftung für Mangelfolgeschäden übernehme ich nicht.

Benötigtes Material & Werkzeug

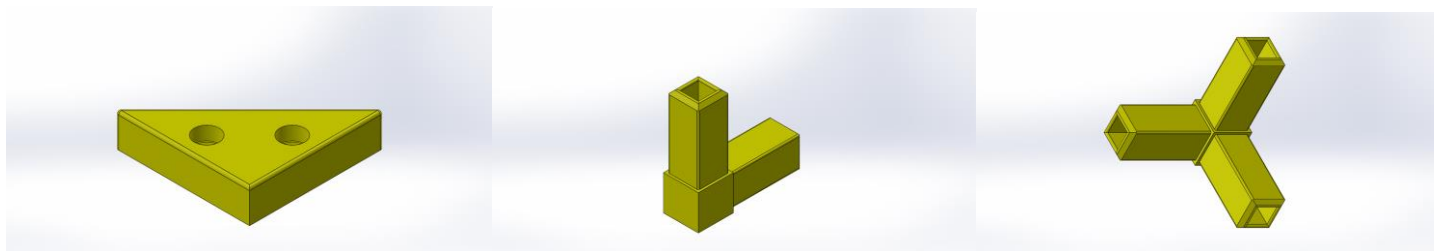
Material:	<p>1x Holzplatte 950 x 450 x 12mm 6x Alu Vierkantprofil Rohr 23,5 x 23,5 x1,5mm Länge= 400mm 3x Alu Vierkantprofil Rohr 23,5 x 23,5 x1,5mm Länge= 900mm 6x 3fach Verbinder 2x 2fach Verbinder 4x Eckhalterung (3D Druckteil) Versch. Holzschrauben</p> <p>Alle 3D Druckteile können bei OSolution im Downloadbereich unter der Kategorie «Camper-Van» heruntergeladen werden.</p>
Werkzeug:	<ul style="list-style-type: none">-Bleistift-Massband-Eisenhandsäge-Schleifpapier-Schraubenzieher
Anmerkung	<p>Vierkantprofil Rohr auch Innen sauber entgraten. Die Verbinder können im Baumarkt gekauft werden, oder die 3D Druckteile verwendet werden. Das Gestell ist so bemessen das 4 Rackboxen darin Platz finden.Die Höhe des Gestell passt auf die Höhe der abgeklappten Sitze.</p>

Aufbau:

1. Aluprofile auf Mass sägen und entgraten.
2. Aluprofile und Verbinder zusammenstecken. (wenn nötig verkleben oder mit einer Schraube sichern)
3. Tischplatte auflegen
4. Eckhalterung von unten in jeder Gestellecke an die Tischplatte verschrauben.



3D Druckteile:



Kaufteile:



Combitech Winkel-Verbinder für 23,5mm-Rohre Kunststoff Schwarz
Erhältlich z.Bsp. www.obi.ch



Combitech Eck-Verbinder für 23,5mm-Profile Kunststoff Schwarz
Erhältlich z.Bsp: www.obi.ch



Combitech Quadratrohr Aluminium blank 23,5 x 2,5 m
Erhältlich z.Bsp: www.obi.ch